



Ente Ospedaliero Cantonale

# Aspetti pratici della presa a carico dei pazienti acuti dimessi precocemente

Roberto Guggiari,  
Responsabile servizio infermieristico  
Clinica di riabilitazione Novaggio,  
11 dicembre 2014

Scuola universitaria professionale  
della Svizzera italiana

**SUPSI**

Dipartimento  
economia aziendale,  
sanità e sociale



# Agenda

- Alcuni cenni storici
- Qualche dato statistico
- Come affrontano la sfida gli operatori sanitari
- Take home message



# Cenni storici CRN (1)



## ■ 1922

Dipartimento militare federale affitta l'albergo Beau Sejour, con lo scopo di ricoverare i militari affetti da tubercolosi

## ■ 1925

La confederazione acquista l'albergo. L'opposizione della popolazione locale all'apertura di un sanatorio spinse la confederazione a ripiegare sull'invio di pazienti con tubercolosi non aperta o di convalescenti.

# Cenni storici CRN (2)

- **1981** La clinica federale di riabilitazione apre le porte ai pazienti civili, un momento importante perché diventerà un centro di riabilitazione riconosciuto.
- **2001** Entra a far parte di swiss-reha organizzazione mantello delle più grandi e riconosciute cliniche svizzere di riabilitazione.
- **2003** L'ente ospedaliero cantonale integra la clinica federale di riabilitazione, tra le sedi dell'ospedale multisito EOC. Unica sede interamente specializzata nella riabilitazione muscolo-scheletrica e oncologica.



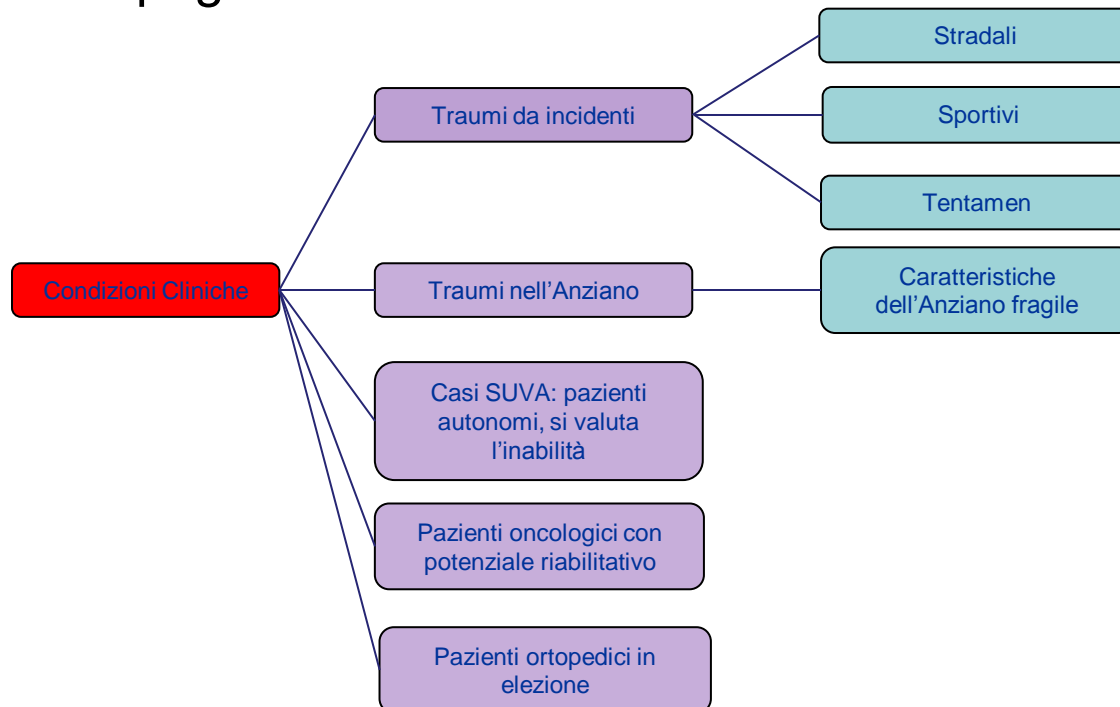
# Qualche cifra sulla clinica di riabilitazione di Novaggio (CRN)

- 60 posti letto, secondo mandato della pianificazione ospedaliera (tasso d'occupazione >95%)
- oltre 900 pazienti trattati annualmente in degenza
- 22,3 giorni di degenza media
- 48 collaboratori impiegati nel servizio infermieristico a varie percentuali (specialista clinica, assistente amministrativo, infermieri, operatori sociosanitari e assistenti di cura)

«...un'unica filosofia di cura...»

# Tipologia e provenienza dei pazienti accolti in CRN

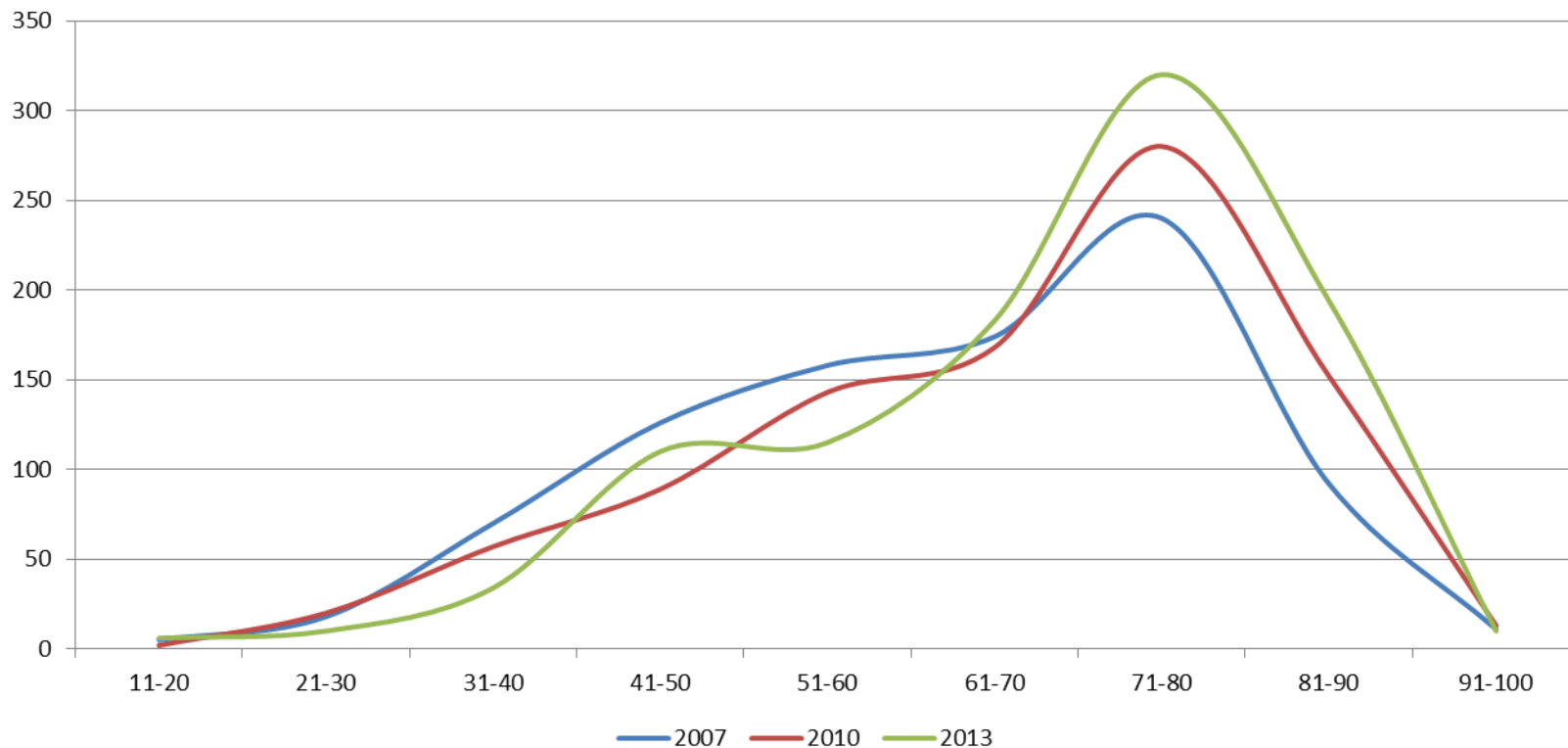
- 62% da istituti acuti EOC e cliniche private
- 36% inviati da medici curanti (domicilio) e valutazioni SUVA
- 2% autopaganti dall'estero



# Percorsi terapeutici offerti in CRN

1. Paziente con disfunzione del rachide
2. Valutazione del potenziale funzionale
3. Paziente con esiti d'amputazione
4. Paziente post operatorio
5. Paziente neuro ortopedico
6. Paziente oncologico da ricondizionare
7. Paziente con problematiche ortopediche reumatologiche in età geriatrica
8. Paziente internistico da ricondizionare
9. Paziente con sindrome del dolore multi fattoriale

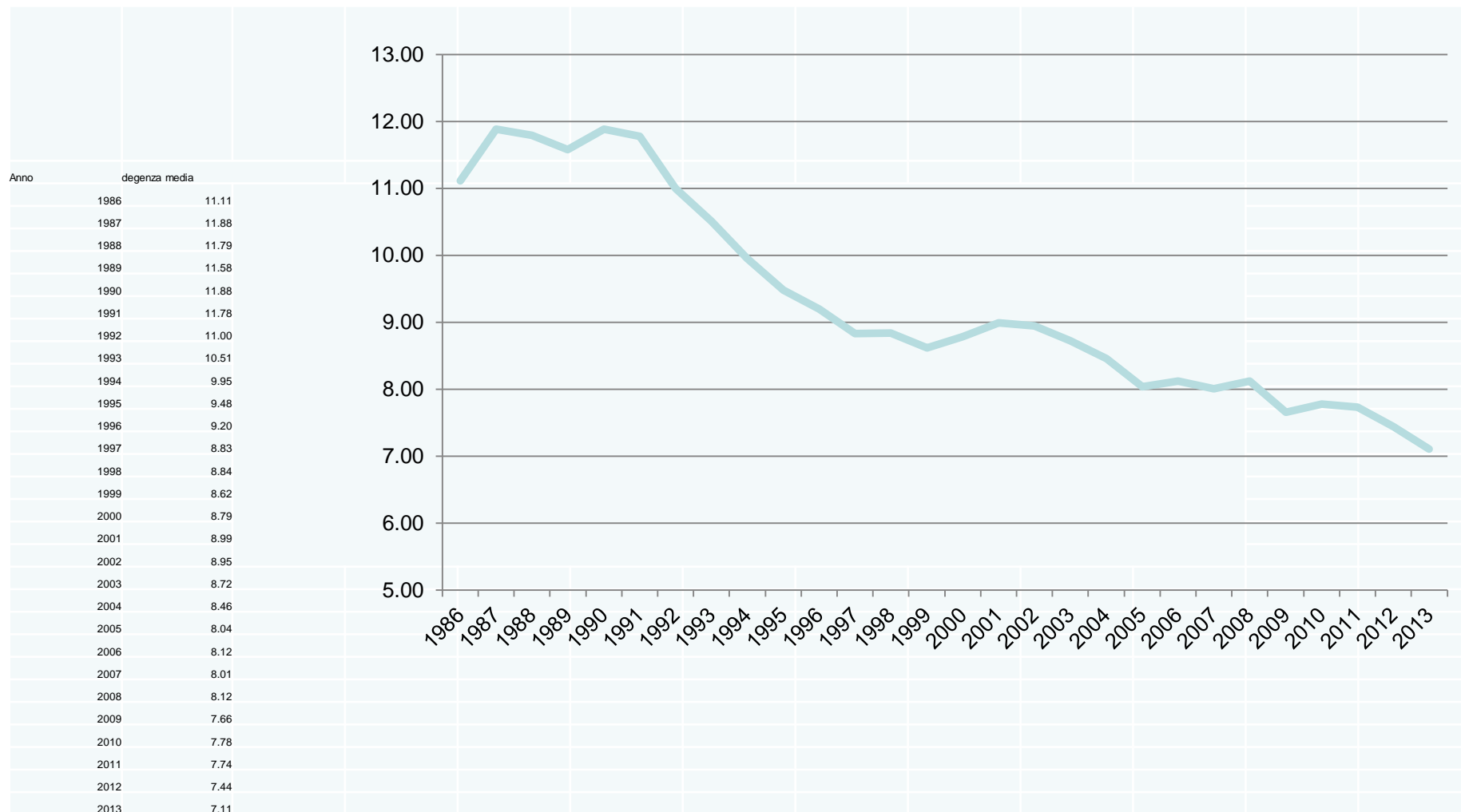
# Evoluzione età media dei pazienti CRN



Fonte: Statistica Direzione Amministrativa CRN, 2014

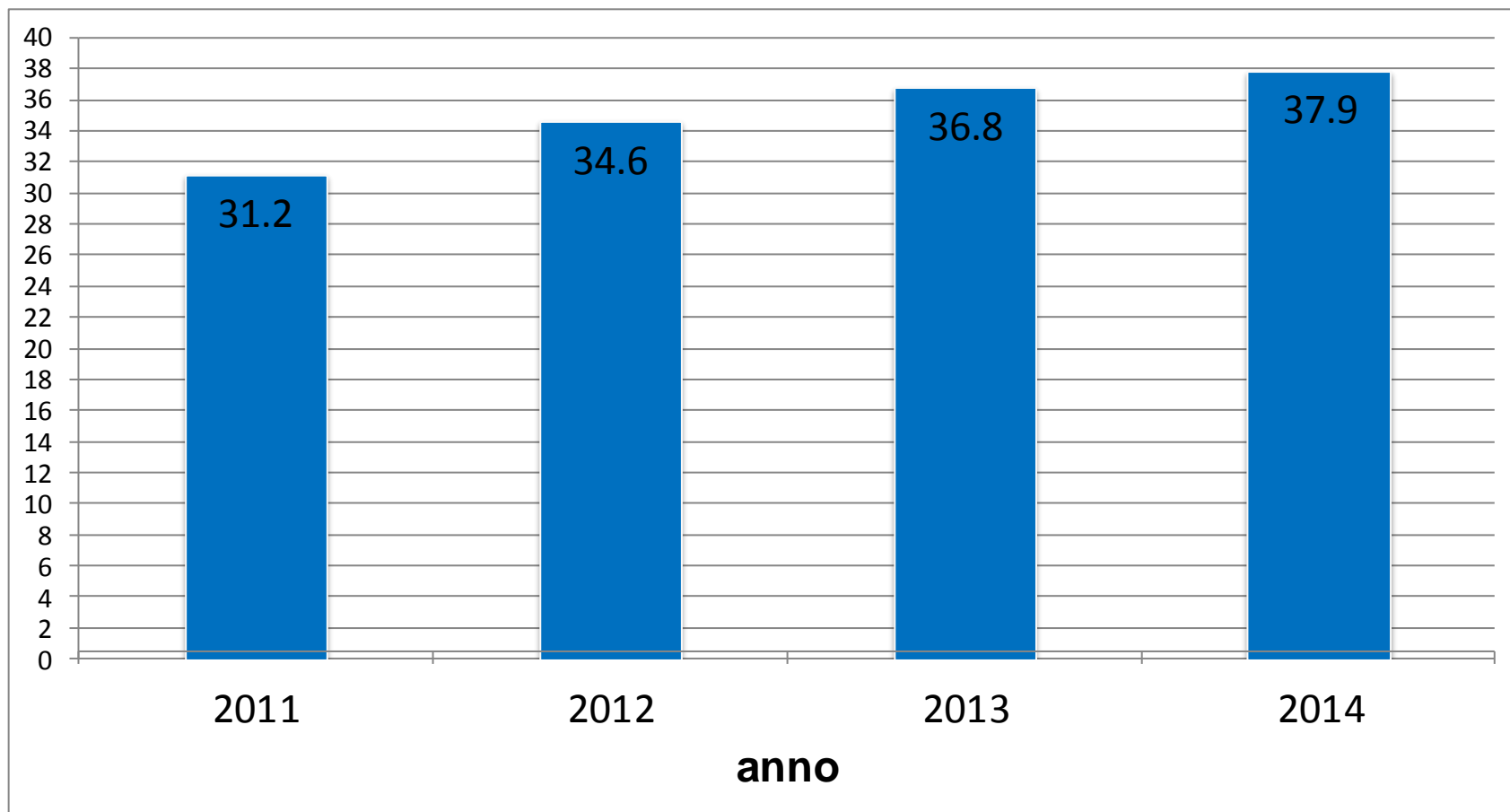


# Evoluzione degenza media ORL



Fonte: Servizio Contabilità ORL, 2014

# Complessità dei pazienti in CRN

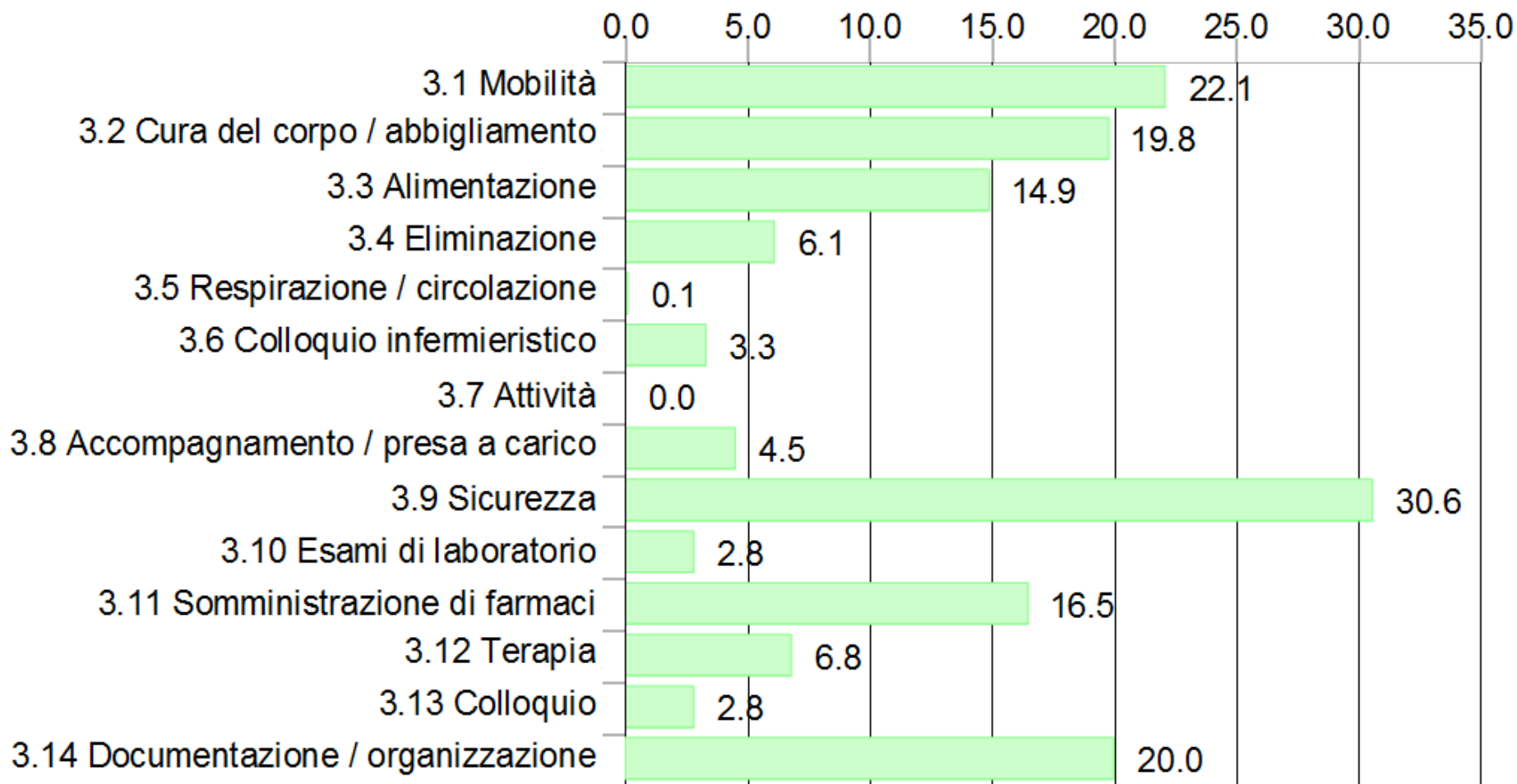


Fonte: Statistica Direzione Infermieristica CRN, 2014

# Cosa sono le categorie di cura?

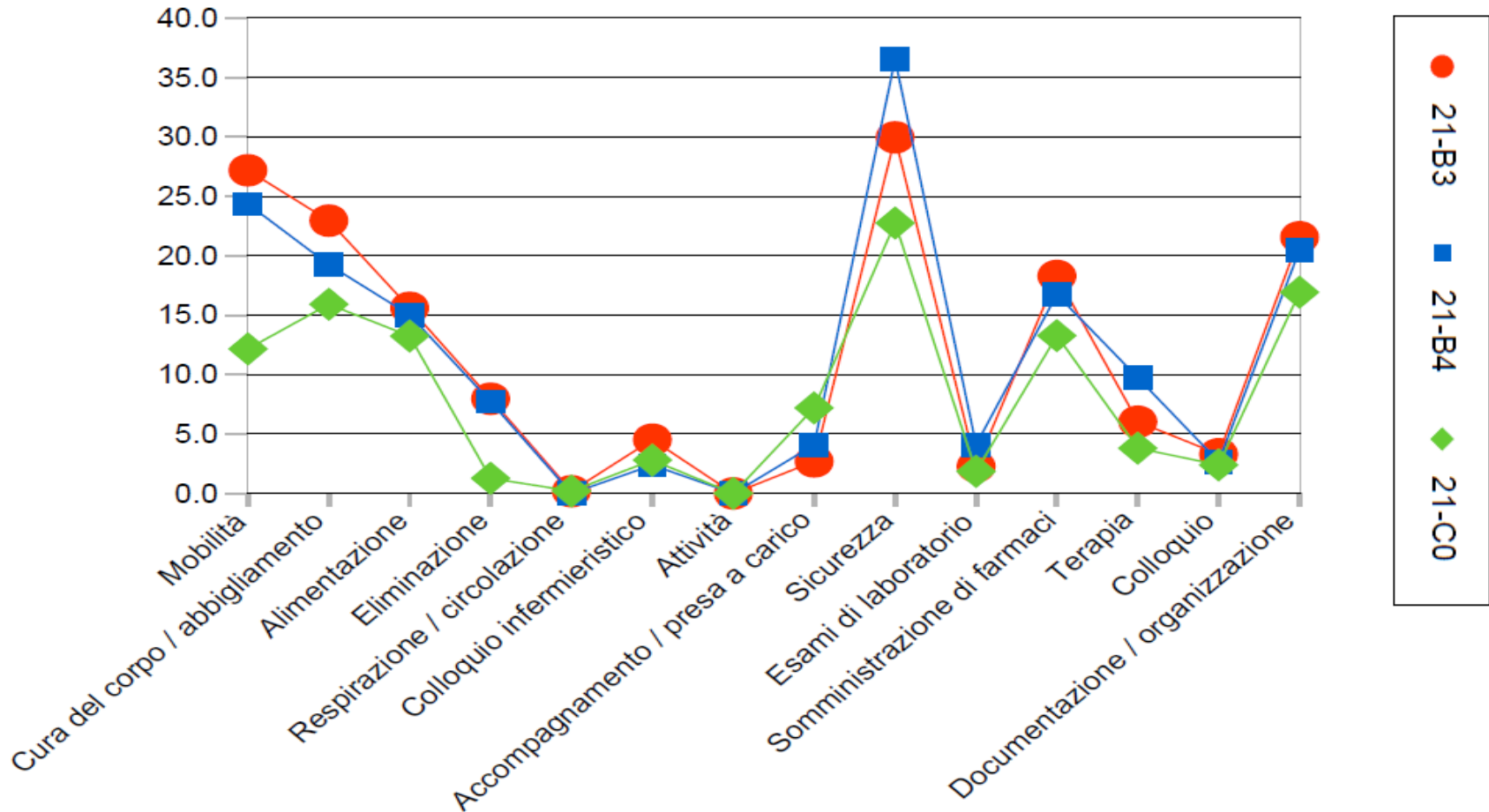
- Classificazione dei pazienti secondo complessità assistenziale definita da un punteggio.
- Il punteggio permette un'efficace ripartizione del case mix di pazienti.
- **Categoria 1:** paziente autosufficiente con necessità di atti di cura minimi (es. calze elastiche, somministrazione terapia orale,...).
- **Categoria 2:** paziente semidipendente nelle attività di vita quotidiana, necessità aiuto unicamente in alcune attività (es. doccia, medicazioni,...)
- **Categoria 3:** paziente semidipendente nelle attività di vita quotidiana, inoltre necessità di accompagnamento alle terapie durante tutta la giornata.
- **Categoria 4:** paziente totalmente dipendente nelle attività di vita quotidiana, necessita sorveglianza diurna e notturna costante.

# Minuti LEP per giornata di cura CRN Settembre 2014



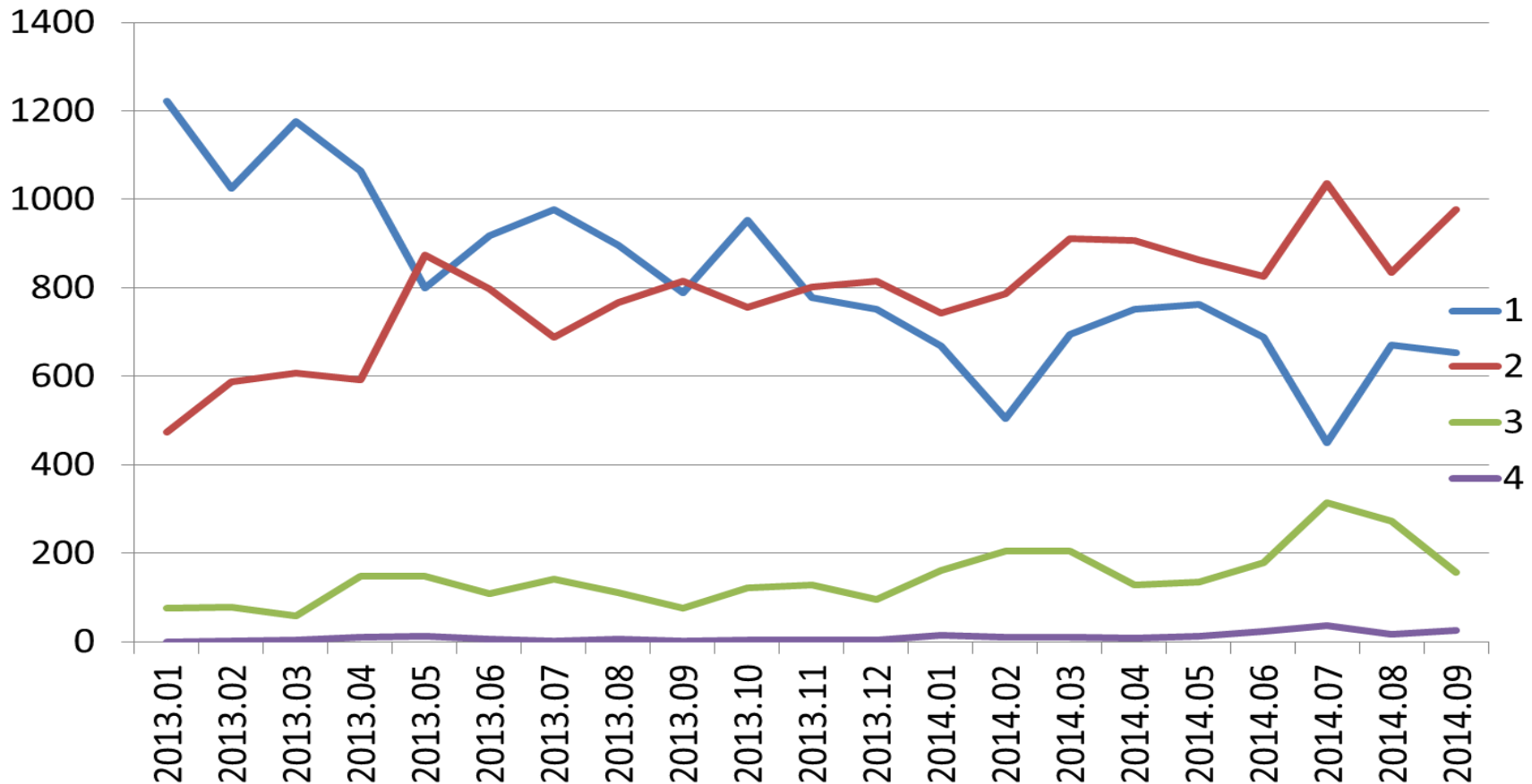
Fonte: Dante Cheda, Responsabile Rilevazione Prestazioni Infermieristiche EOC, 2014

# Minuti LEP per giornata di cura CRN Settembre 2014



Fonte: Dante Cheda, Responsabile Rilevazione Prestazioni Infermieristiche EOC, 2014

# Evoluzione categorie LEP CRN, Gen 2013 – Set 2014



Fonte: Dante Cheda, Responsabile Rilevazione Prestazioni Infermieristiche EOC, 2014

# Fattori che aumentano l'intensità delle cure



Fonte: Yvonne Willems-Cavalli, Professioni Infermieristiche confrontate con nuove sfide, SUPSI, 2013

# Come affrontano la sfida gli operatori sanitari




Immagine: [www.hc1.com](http://www.hc1.com)



# Take home message

- Case mix e skill mix:

 numero adeguato di collaboratori e competenze ben ripartite all'interno dei team

- Modelli assistenziali e di management moderni:

 buona organizzazione

- Formazione e aggiornamento continui:

 sviluppo costante delle competenze

- Finanziamento della riabilitazione:

 da diaria giornaliera a DRG?

# La riabilitazione è...



Fonte: Yvonne Willems-Cavalli, Professioni Infermieristiche confrontate con nuove sfide, SUPSI, 2013

# Grazie a tutti per l'attenzione

