



lega ticinese contro il cancro

Rivera, 24 febbraio 2011

Alba Masullo (dir.) e Mirko Beroggi (AS)

QUALCHE DATA STORICA...

- ✓ *1936 nascita della Lega ticinese contro il cancro/ LTC*
- ✓ *1988 creazione del servizio sociale*
- ✓ *1989 inizio volontariato*
- *1910 nascita della Lega svizzera contro il cancro/ LSC*

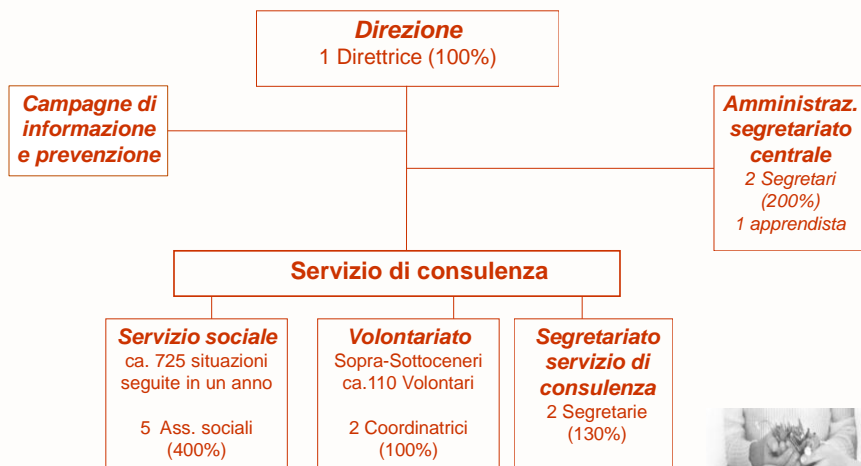


I NOSTRI SCOPI... come da statuto

- ✓ *Aiuto diretto agli ammalati*
- ✓ *Sostegno e promozione della ricerca scientifica*
- ✓ *Informazione e prevenzione*



TEAM



IL NOSTRO LAVORO A FAVORE DEI MALATI

- ✓ **Accompagnamento** e sostegno ai malati e ai loro familiari in tutte le fasi della malattia
- ✓ **Aiuto pratico** e concreto per risolvere problemi organizzativi (mezzi ausiliari, trasporti, aiuto a domicilio, cure palliative)
- ✓ **Aiuti finanziari** in situazioni di disagio economico legato alla malattia
- ✓ **Consulenza assicurativa** e orientamento in ambito giuridico



IL NOSTRO LAVORO A FAVORE DEI MALATI

- ✓ **Informazioni su diritti** a diverse prestazioni (AVS, AI, prestazioni complementari, assicurazione malattia, previdenza professionale, ...) e aiuto per ottenerle
- ✓ **Materiale informativo** sulla malattia, i suoi trattamenti e le sue conseguenze
- ✓ **Gruppi e corsi di sostegno**
 - Gruppi di parola per malati e familiari
 - Arteterapia
 - Movimento e sport, acquagym, Feldenkrais, ...



IL NOSTRO LAVORO A FAVORE DEI MALATI

✓ CHI?

- Assistenti sociali
- Volontari
- Gruppi di auto aiuto

✓ COME?

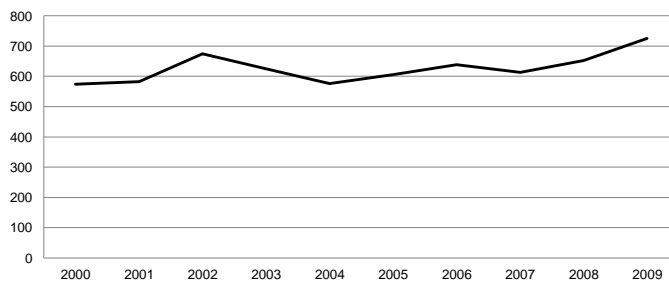
- Sostegno individuale, approccio di gruppo, corsi, momenti conviviali
- In collaborazione con i servizi sociosanitari presenti sul territorio (intervento in rete)

✓ DOVE?

- Nelle sedi della Lega
- Negli istituti di cura
- A domicilio



PAZIENTI SEGUITI DAL SERVIZIO SOCIALE



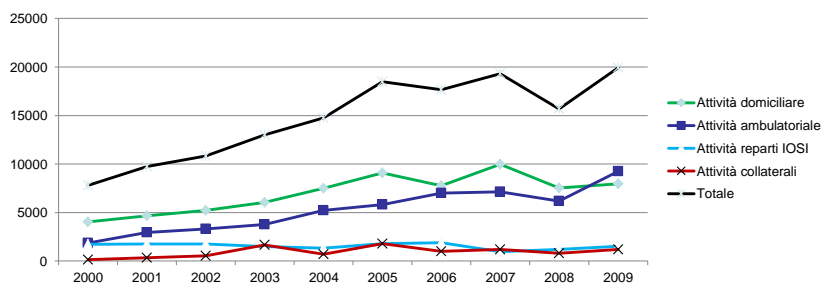
Anno	2000	2001	2002	2003	2004	2005	2006	2007	2008	2009
Pazienti seguiti dal servizio	574	582	675	625	576	606	639	613	652	725

VOLONTARIATO ONCOLOGICO

- ✓ *Negli ambulatori di oncologia*
- ✓ *Nei reparti*
- ✓ *Al domicilio dei pazienti*
- ✓ *Manifestazioni (campagne di prevenzione, raccolta fondi, ...)*



ORE DI VOLONTARIATO



Anno	2000	2001	2002	2003	2004	2005	2006	2007	2008	2009
Attività domiciliare	4050	4650	5200	6050	7500	9100	7750	9950	7500	8000
Attività ambulatoriale	1850	2950	3300	3800	5200	5800	7000	7150	6200	9250
Attività reparti IOSI	1750	1750	1750	1500	1350	1800	1900	1000	1200	1500
Attività collaterali	150	350	550	1650	700	1800	1000	1200	800	1200
Totale	7800	9750	10800	13000	14750	18500	17650	19300	15700	19950

I volontari della Lega ticinese contro il cancro: una presenza che conta!



NOI E LE ALTRE LEGHE...

- ✓ **Lega svizzera**
organizzazione mantello
- ✓ **Leghe cantonali e regionali**
20 in tutta la Svizzera e Principato del Lichtenstein



INFOCANCRO

- ✓ È un numero di telefono **0800 11 88 11** (numero verde chiamata gratuita)
- ✓ È un indirizzo e-mail **helpline@swisscancer.ch**
- ✓ È un forum «online» **www.forumcancro.ch**

A cura della Lega svizzera contro il cancro, presso la sede di Bellinzona della Lega ticinese contro il cancro, è attiva un'operatrice di InfoCancro, di formazione infermiera specialista in oncologia.



IL NOSTRO FINANZIAMENTO...

- ✓ **Soci**
- ✓ **Donazioni**
- ✓ **Sussidi** (ca. 15% del nostro fabbisogno)

La LTC ha ottenuto il marchio di qualità ZEW
controllo dei conti e l'utilizzo delle donazioni...



DOVE TROVARCI...

Direzione e sede principale

Piazza Nosetto 3
6500 Bellinzona

Sede per il Sottoceneri

Via alla Campagna 9
6900 Lugano

Antenna per il Locarnese

Via Balestra 17
6600 Locarno

Recapiti telefonici e orari...

091/ 820 64 20 segretariato centrale

091/ 820 64 40 servizio di consulenza

da lunedì a venerdì – 🕒 dalle **8:30 alle 12:00** e dalle **13:30 alle 17:30**

... GRAZIE!

Sito: www.legacancro-ti.ch

E-mail: info@legacancro-ti.ch

CCP: **65-126-6**

