



... la voce infermieristica!

Associazione Svizzera Infermiere e Infermieri

ASI - SBK

Choisystrasse 1

Casella postale 8124

3001 Berna

Tel: 031 388 36 36

E-mail: info@sbk-asi.ch

Web: www.sbk-asi.ch



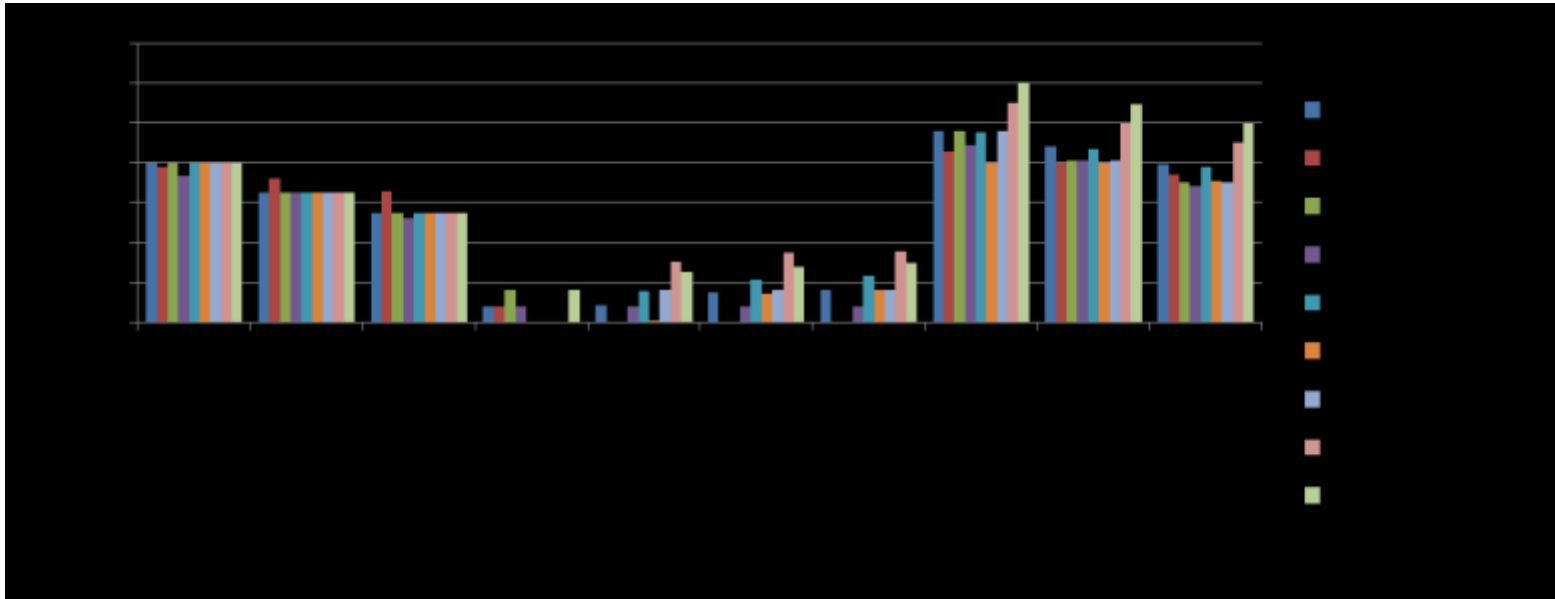
Programma

- Finanziamento residuo
- Formulari e comunicazione elettronica dei dati
- Allegato per le cure psichiatriche (8 o 9)
- Cure acute e transitorie
- Programma qualità
- Tariffe consulenti in diabetologia
- Coordinamento dei provvedimenti in situazioni complesse e instabili
- Elenco dei mezzi e degli apparecchi (EMAp)

Finanziamento nei cantoni / 22.03.12

Kanton	Beitrag Krankenversicherung / OKP			PatientIn	Kanton			Wohnsitzgemeinde			Total 1. Stunde 2012			Zulagen	
	Beitrag	Beitrag	Beitrag		A	B	C	A	B	C	Total A	Total B	Total C		
AG	79.80	65.40	54.60	0.00	0.00	0.00	0.00	15.70	21.50	23.40	95.50	86.90	78.00	nein	AG
AI	79.80	65.40	54.60	0.00	0.00	0.00	0.00	0.00	0.00	0.00	79.80	65.40	54.60	nein	AI
AR	79.80	65.40	54.60	8.00	0.00	0.00	0.00	0.00	0.00	0.00	87.80	73.40	62.60	nein	AR
BE	79.80	65.40	54.60	8.00	8.95	8.95	8.95	0.00	0.00	0.00	96.75	82.35	71.55	Nacht/WE Weg uam	BE
BL	78.00	72.00	66.00	8.00	0.00	0.00	0.00	0.00	0.00	0.00	86.00	80.00	74.00	nein	BL
BS	79.80	65.40	54.60	8.00	8.20	14.60	15.40	0.00	0.00	0.00	96.00	88.00	78.00	nein	BS
FR	79.80	65.40	54.60	15.95	0.00	0.00	0.00	0.00	0.00	0.00	95.75	81.35	70.55	nein	FR
GE	79.80	65.40	54.60	15.95	0.00	0.00	0.00	0.00	0.00	0.00	95.75	81.35	70.55	nein	GE
GL	79.80	65.40	54.60	8.00	0.00	0.00	0.00	0.00	0.00	0.00	87.80	73.40	62.60	nein	GL
GR	78.00	72.00	66.00	8.00	7.80	7.80	7.80	6.40	6.40	6.40	100.20	94.20	88.20	nein	GR
JU	79.80	65.40	54.60	0.00	24.40	21.80	16.20	0.00	0.00	0.00	104.20	87.20	70.80	nein	JU
LU	79.80	65.40	54.60	15.95	0.00	0.00	0.00	34.88	29.28	30.08	130.63	110.63	100.63	nein	LU
NE	79.80	65.40	54.60	0.00	26.20	26.60	22.40	0.00	0.00	0.00	106.00	92.00	77.00	nein	NE
NW	79.80	65.40	54.60	15.95	30.25	17.65	17.45	0.00	0.00	0.00	126.00	99.00	88.00	nein	NW
OW	78.00	72.00	66.00	8.00	13.60	13.60	13.60	0.00	0.00	0.00	99.60	93.60	87.60	nein	OW
SG	79.80	65.40	54.60	8.00	0.00	0.00	0.00	13.30	10.90	9.10	101.10	84.30	71.70	nein	SG
SH	79.80	65.40	54.60	15.95	0.00	0.00	0.00	9.60	9.60	9.60	105.35	90.95	80.15	nein	SH
SO	79.80	65.40	54.60	15.95	0.00	0.00	0.00	0.00	0.00	0.00	95.75	81.35	70.55	nein	SO
SZ	79.80	65.40	54.60	15.95	0.00	0.00	0.00	11.68	13.53	15.13	107.43	94.88	85.68	nein	SZ
TG	79.80	65.40	54.60	15.95	0.00	0.00	0.00	3.15	7.25	12.65	98.90	94.00	83.20	nein	TG
TI	79.80	65.40	54.60	0.00	8.00	22.40	23.40	0.00	0.00	0.00	87.80	87.80	78.00	Nacht/WE Weg b 6500	TI
UR	79.80	65.40	54.60	15.95	1.20	16.60	7.40	0.00	0.00	0.00	96.95	97.95	77.95	nein	UR
VD	79.80	65.40	54.60	0.00	0.00	0.00	0.00	0.00	0.00	0.00	79.80	65.40	54.60	nein	VD
VS	79.80	65.40	54.60	0.00	7.20	13.60	15.40	0.00	0.00	0.00	87.00	79.00	70.00	nein	VS
ZG	79.80	65.40	54.60	8.00	32.00	32.00	32.00	0.00	0.00	0.00	119.80	105.40	94.60	nein	ZG
ZH	73.25	65.15	52.45	8.00	0.00	0.00	0.00	8.00	8.00	8.00	89.25	81.15	68.45	nein	ZH

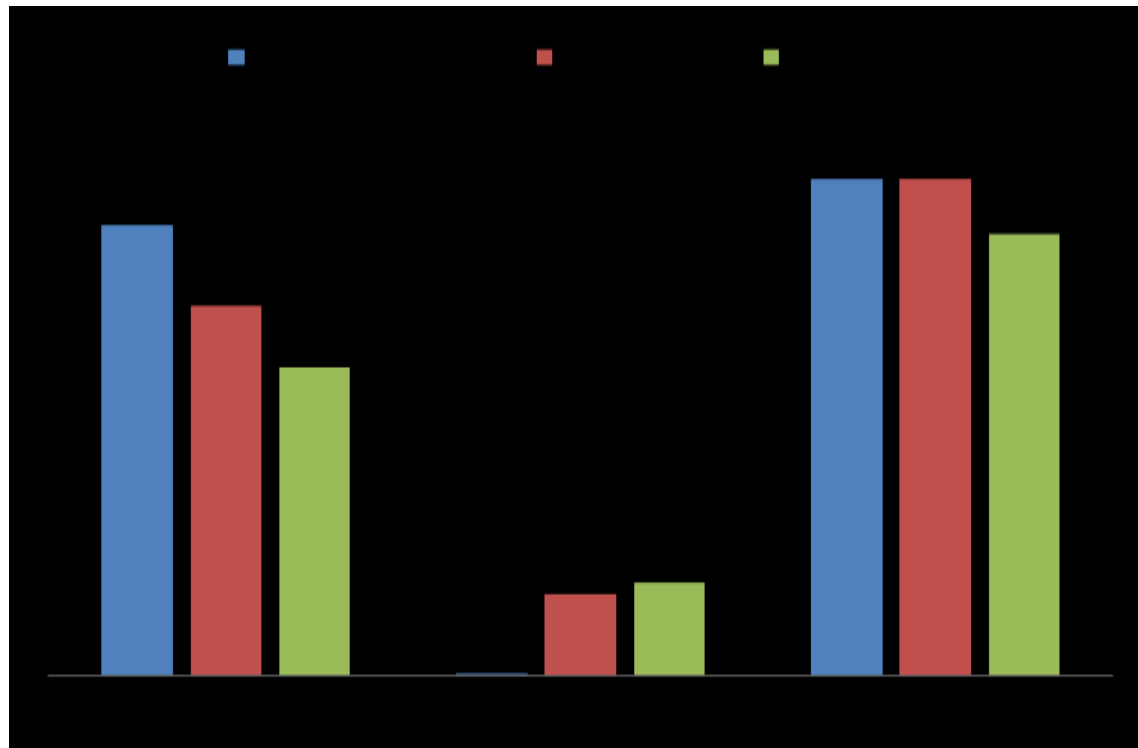
Finanziamento delle cure nei Cantoni 2012



Cure infermieristiche

- Finanziamento residuo
 - Cantone Ticino
 - Zurigo, Basilea-Campagna, Berna, Argovia
 - Ginevra, Friburgo, Soletta, Appenzello
 - Altri

Finanziamento delle cure in Ticino 2012

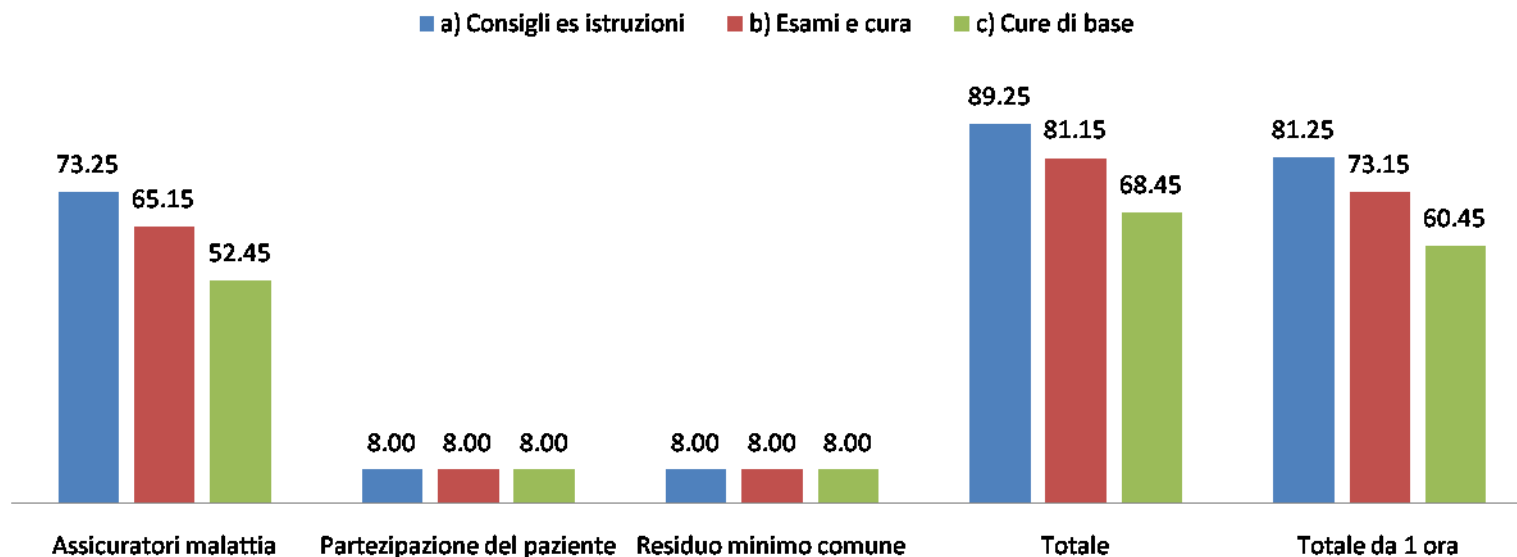


Compensazione cantone TI, contratto con gli infermieri indipendenti

Ticino: sistema di compensazione cure 2012

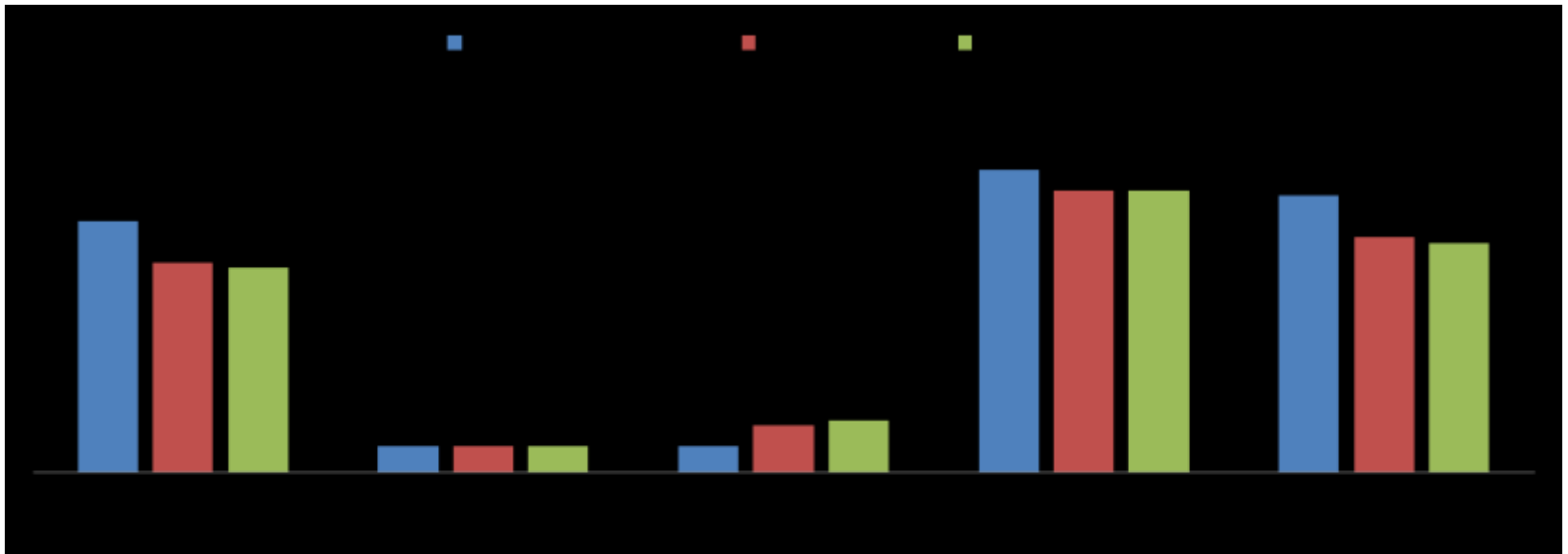
Domenica e festivi: tariffa oraria	5.00
Serale (20.00-23.00): tariffa oraria	4.00
Notturmo (23.00 – 6.00): tariffa oraria	1.50
10% Trasferte / Amministrazione fino ad un max. di CHF 6'500.00 (già integrato nel calcolo della tariffa)	8.00 / 7.10

Finanziamento delle cure Zurigo 2012

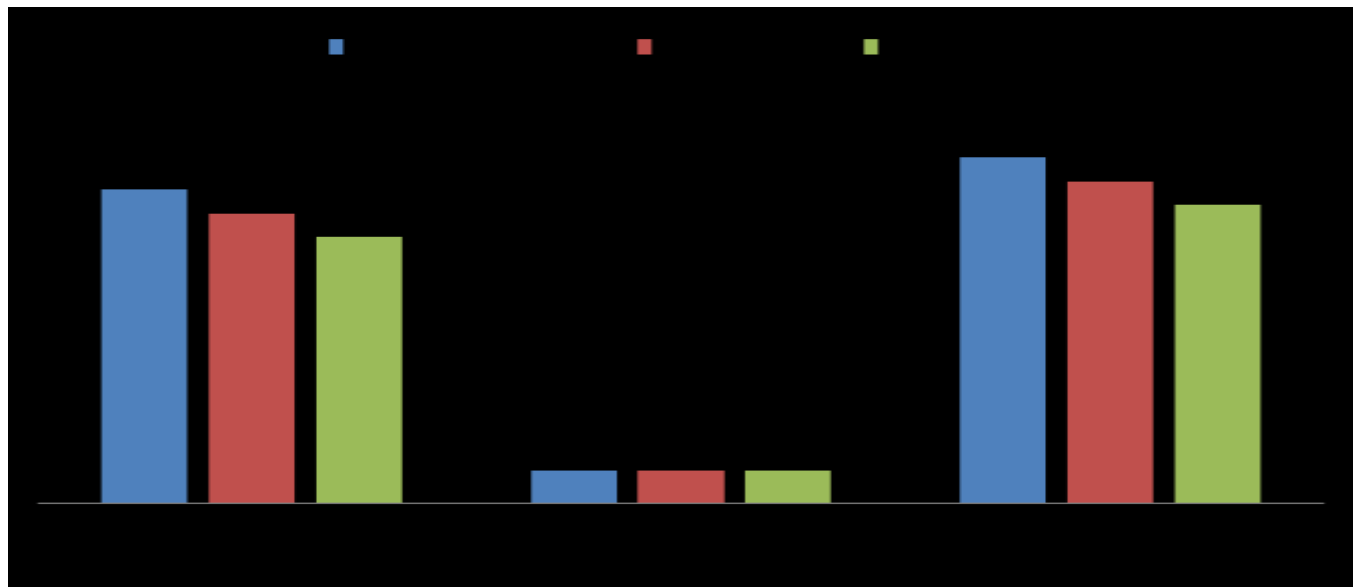


Fatture inviate a casse malati, pazienti e comuni.

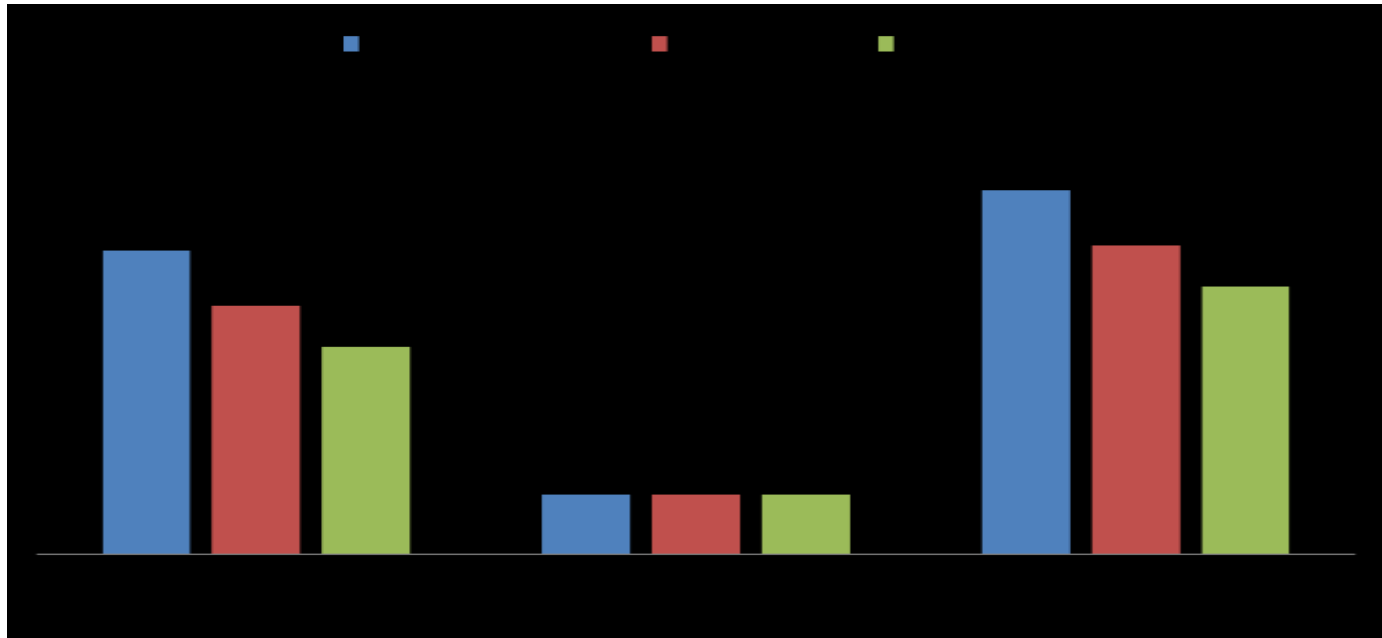
Finanziamento Basilea città 2012



Finanziamento delle cure Basilea campagna 2012



Finanziamento delle cure Berna 2012

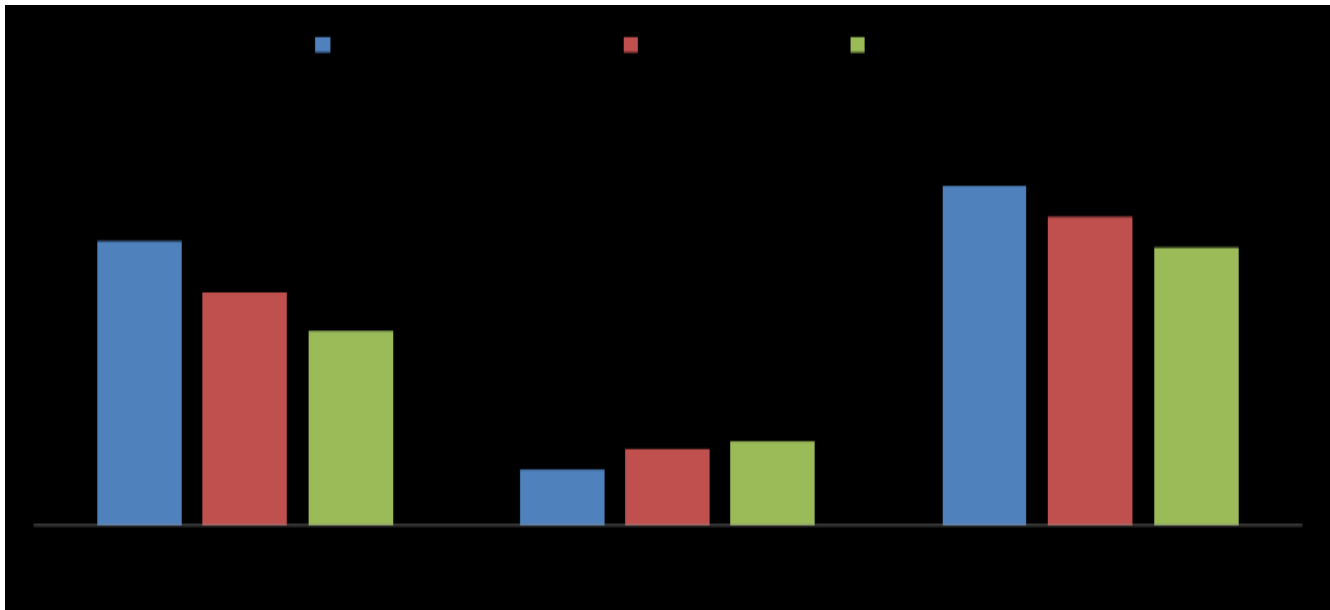


Compensazione canton Berna, accordo per le prestazioni con gli indipendenti.

Berna: sistema di compensazione cure 2012

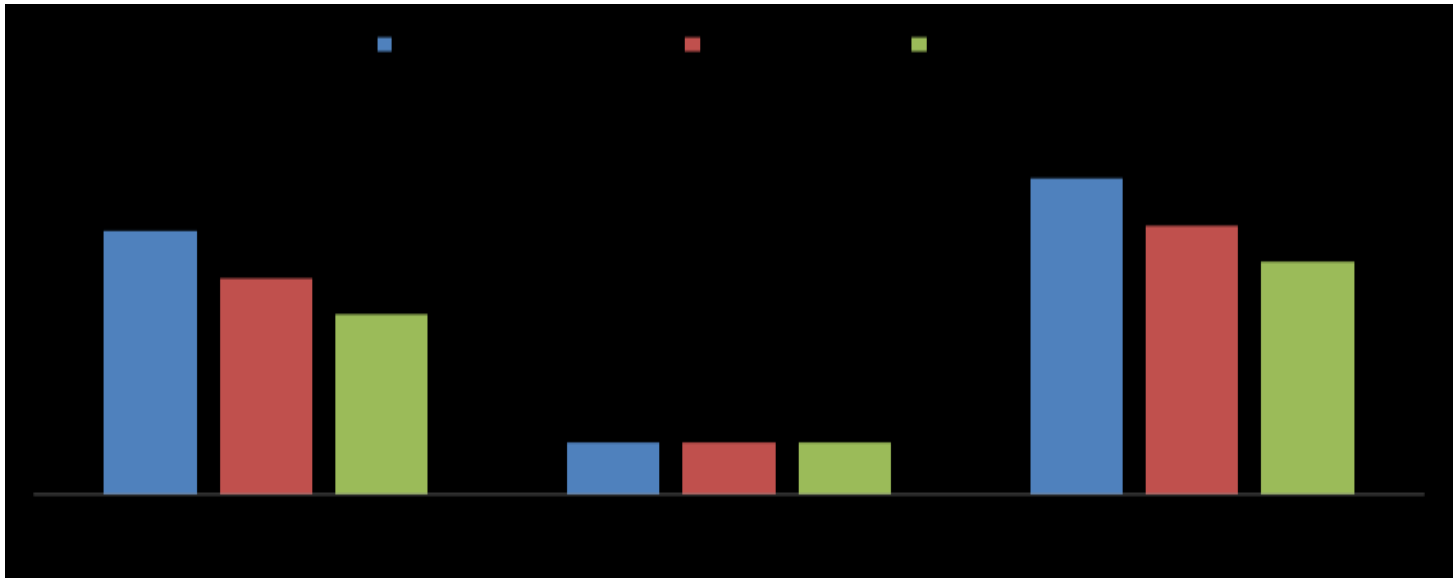
Lavoro nel fine settimana: compenso all'ora per il sabato. (12.00 – 20.00 Uhr) e domenica (6.00 – 20.00 Uhr)	10.30
Sera e notturnot: compenso all'ora (20.00 – 6.00 Uhr)	15.40
Compenso per prestazioni speciali con qualifiche maggiori, all'ora (spitex pediatrico, psichiatria, oncologia, cure palliative, trattamento ferite)	24.55
Compenso per intervento e trasferta	6.00
Compenso per nuovo paziente (cambiamenti)	63.85
Coordinazione e prestazioni di supporto	97.75

Finanziamento delle cure Argovia 2012

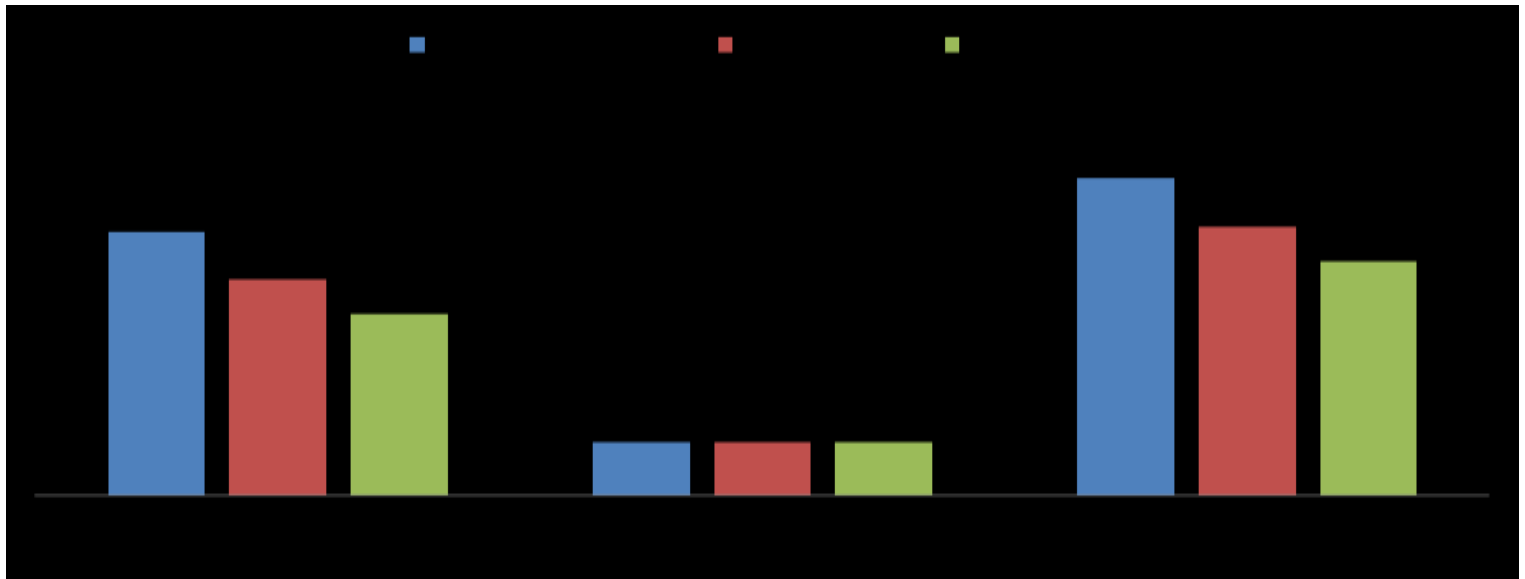


Compensazione canton Argovia, nessun accordo

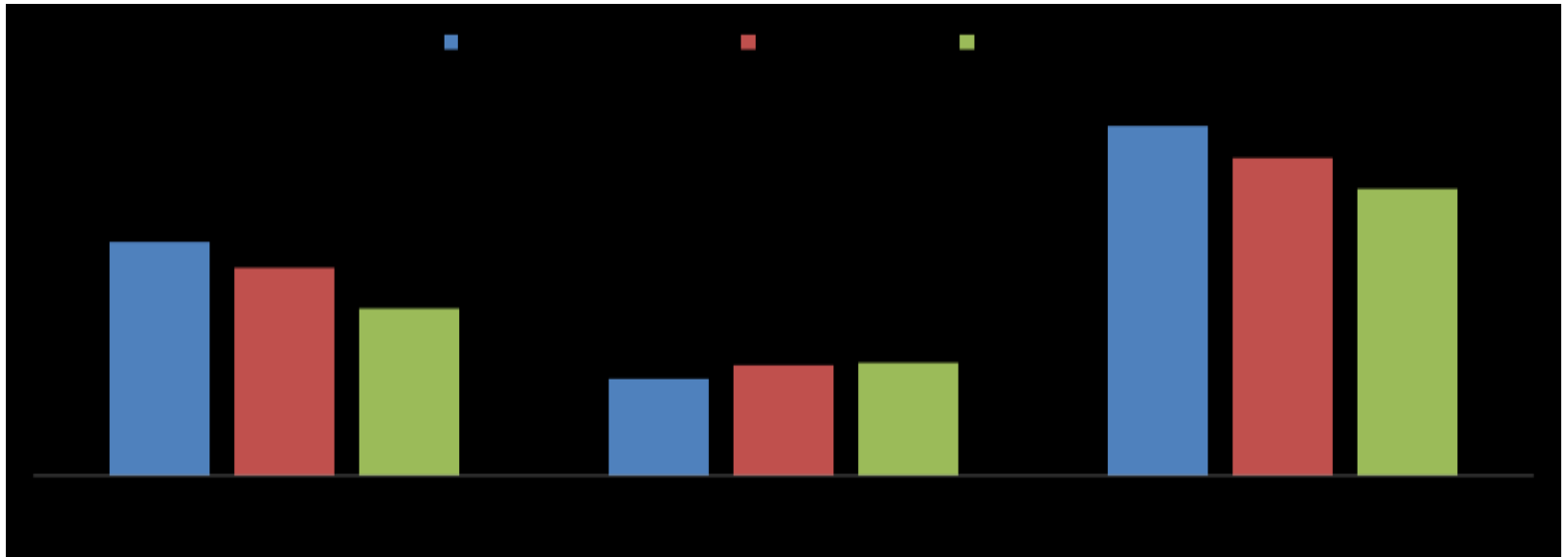
Finanziamento delle cure Ginevra / Friburgo 2012



Finanziamento delle cure Soletta 2012

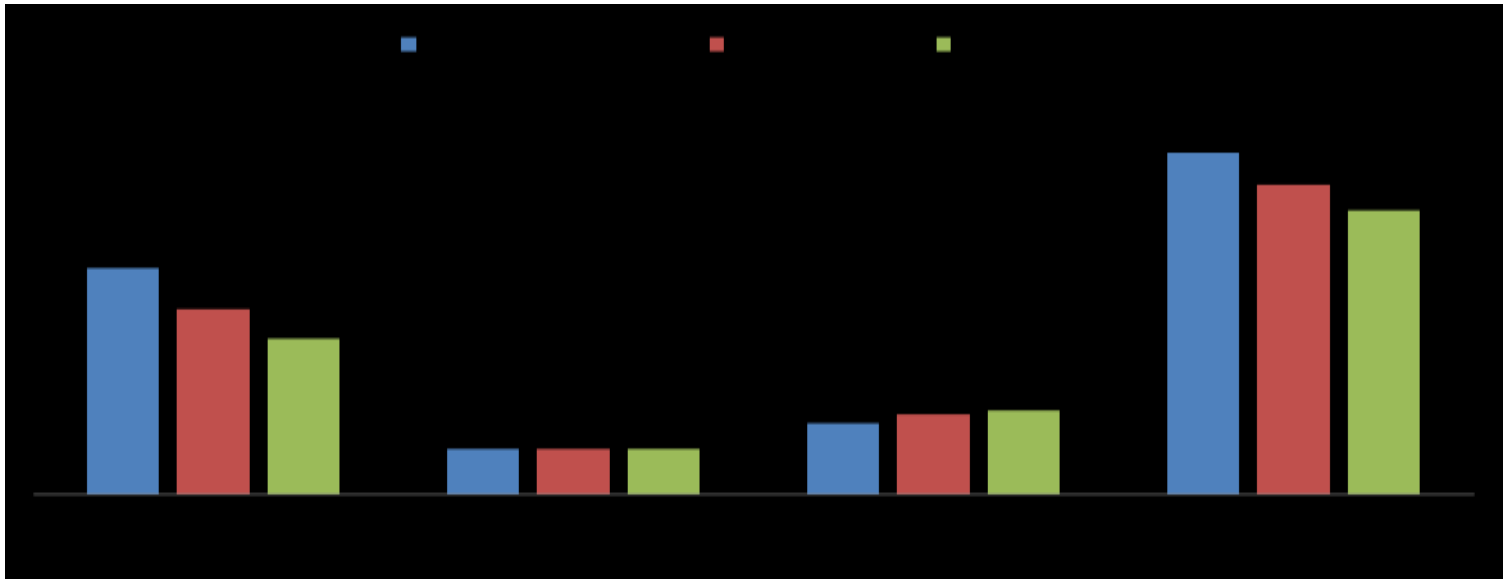


Finanziamento delle cure Vaud 2012



Compensazione canton Vaud, SBK-ASI sezione Vaud

Proposta di SBK-ASI sulla suddivisione dei costi di cura completi



Formulari

- I formulari provvisori sono validi fino a dicembre 2012 al minimo
- I fornitori di prestazioni devono indicare nelle loro fatture:
 - le date delle cure;
 - le prestazioni dispensate, dettagliate secondo la tariffa determinata;
 - le diagnosi (se convenuto nelle convenzioni)
 - il numero d'identificazione della tessera d'assicurato
 - il numero d'assicurato dell'assicurazione per la vecchiaia e per i superstiti AVS

» Ordinanza sull'assicurazione malattie articolo 59

Allegato cure psichiatriche

- La classificazione delle prestazioni in ambito delle cure psichiatriche ambulatoriali segue come in tutti gli altri settori le indicazioni concernenti la qualità e la documentazione nell'articolo 8 e 8a del Opre. La documentazione contiene quanto definito negli obiettivi del programma di qualità dell'ASI-SBK e nel prospetto “documentazione infermieristica”.

Il processo delle cure deve essere documentato

- Raccolta dati (Assessment)
- Formulazione dei problemi (diagnosi infermieristica)
- Formulazione degli obiettivi
- Definizione del piano di cura
- Le cure sono erogate come descritto nel piano di cura
- L'efficienza ed i risultati delle prestazioni di cura vengono regolarmente valutati (raggiungimento obiettivi)
- Obiettivi di cura e azioni sono riformulati (nel caso in cui gli obiettivi non sono stati raggiunti)

Decorso

- Il decorso delle cure è documentato (incluso calendario)
- Le azioni eseguite sono descritte (colloqui di consulenza, gestione attività fondamentali giornaliere, esercizi di strategie, ecc.)
- I risultati delle azioni eseguite sono documentati

Cure acute e transitorie 1

- **cure ambulatoriali dispensate dopo degenza ospedaliera verranno rimborsati secondo le regole del finanziamento ospedaliero per al massimo 2 settimane:**
 - le cure acute transitorie verranno prescritte da un medico ospedaliero
 - I problemi medici sono noti e stabilizzati
 - I pazienti necessitano dopo il ricovero in ospedale acuto di cure qualificate dispensate da una/un infermiera/e
 - le cure acute fanno parte del processo assistenziale. Non è da considerarsi come tempo di attesa per l'entrata in una clinica di riabilitazione o casa di cura
 - l'obiettivo è il rientro a domicilio definitivo
 - viene stilato un piano di cura per il raggiungimento degli obiettivi
- **I cantoni definiscono i fornitori di prestazioni**

Cure acute e transitorie 2

- Nel Canton Ticino delegate alle Case per anziani
- TG, SG, ZH, BL: gli indipendenti possono aderire alle convenzioni tariffali degli Spitex
- Contratto amministrativo dell'ASI in corso
- Tariffa cantonale (55% Cantone, 45% assicurazione)

Programma qualità

- Nuovi standard della ditta Concret SA
- Auto-valutazione nel corso dell'estate 2012
- Gruppo di lavoro ASI – tarifsuisse
- Giornata qualità 2013 integrata nel congresso ASI

Tariffe per consulenti in diabetologia

- Helsana, CPT e Sanitas
 - 10 consultazioni (pedicure per diabetici inclusa)
 - CHF 104.00 per consultazione
 - «tiers payant»
- Tarifsuisse e Assura/Supra
 - 4 consultazioni: CHF 80.00 per consultazione
 - 6 consultazioni: CHF 40.00 per consultazione
 - «tiers garant»

Coordinamento dei provvedimenti (art. 7 Opre)

Sono prestazioni ai sensi del capoverso 1:

- a. valutazione, consigli e **coordinamento**:
 - 1. valutazione dei bisogni del paziente e dell'ambiente in cui vive e piano dei provvedimenti necessari, redatto in collaborazione con il medico e il paziente
 - 2. consigli al paziente ed eventualmente agli ausiliari non professionisti per l'effettuazione delle cure, segnatamente per il riconoscimento dei sintomi della malattia, la somministrazione dei medicinali o l'impiego d'apparecchi medici come pure i controlli necessari
 - **3. coordinamento dei provvedimenti nonché interventi di infermieri specializzati in caso di complicazioni in situazioni di cura complesse e instabili**

Finanziamento delle cure

Posizione dell'ASI Svizzera 1

Conversione corretta della legge federale Opre 7 attraverso un riordinamento del finanziamento delle cure in tutti i cantoni e comuni

Stessa premessa per la conversione del finanziamento delle cure nei cantoni e comuni per tutti i fornitori di prestazioni

Condizioni di lavoro decenti per tutti gli infermieri in tutti gli ambiti di lavoro: ospedali, case anziani e di cura, psichiatria organizzazioni Spitex ed indipendenti

Carico amministrativo adeguato

Finanziamento delle cure

Posizione dell'ASI Svizzera 1

- **Finanziamento residuo**

Supplementi, trasferte, interventi d'urgenza, cambio pazienti, qualifiche specifiche

- **Partecipazione dei pazienti**

Cure ambulatoriali ad es. 20% (Fr. 15.95) del costo massimo stabilito dal consiglio federale per il contributo alle cure

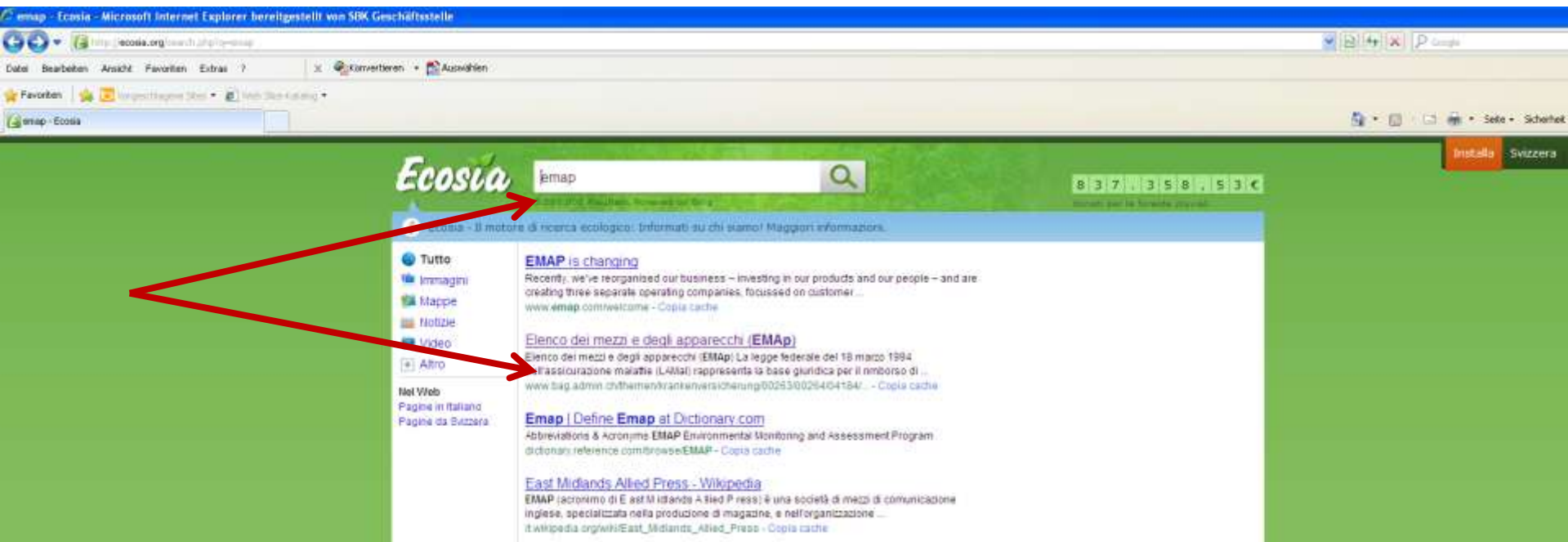
- **Cure acute e transitorie**

Prestazioni di cura prestate dopo una degenza ospedaliera acuta vengono finanziate per al massimo 2 settimane secondo il finanziamento ospedaliero

Ripartizione dei costi: 55% cantone e 45% cassa malati

Elenco dei mezzi e degli apparecchi (EMAp)

- www.ecosia.org (o google.ch etc.) -> emap



The screenshot shows a Microsoft Internet Explorer browser window displaying the Ecosia search engine. The search bar contains the text 'emap'. The search results are displayed on a green background. The first result is titled 'EMAP is changing' and includes a brief description of business reorganization. The second result is titled 'Elenco dei mezzi e degli apparecchi (EMAp)' and provides information about the 1994 Italian law on health insurance. The third result is titled 'Emap | Define Emap at Dictionary.com' and defines EMAP as an acronym for Environmental Monitoring and Assessment Program. The fourth result is titled 'East Midlands Allied Press - Wikipedia' and describes the company's focus on magazine production. A red arrow points from the search bar to the search results, and another red arrow points from the search bar to the second result.



<http://www.sbk-asi.ch>

CONGRESSO DELL' ASI 2013

29 – 31 maggio 2013
San Gallo



Benvenuti a San Gallo!
Cordiali saluti.

A handwritten signature in black ink, appearing to read "E. Dussbayer".

GRAZIE!

ASI - SBK

Choisystrasse 1

Casella postale 8124

3001 Berna

Tel: 031 388 36 36

E-mail: info@sbk-asi.ch

Web: www.sbk-asi.ch

