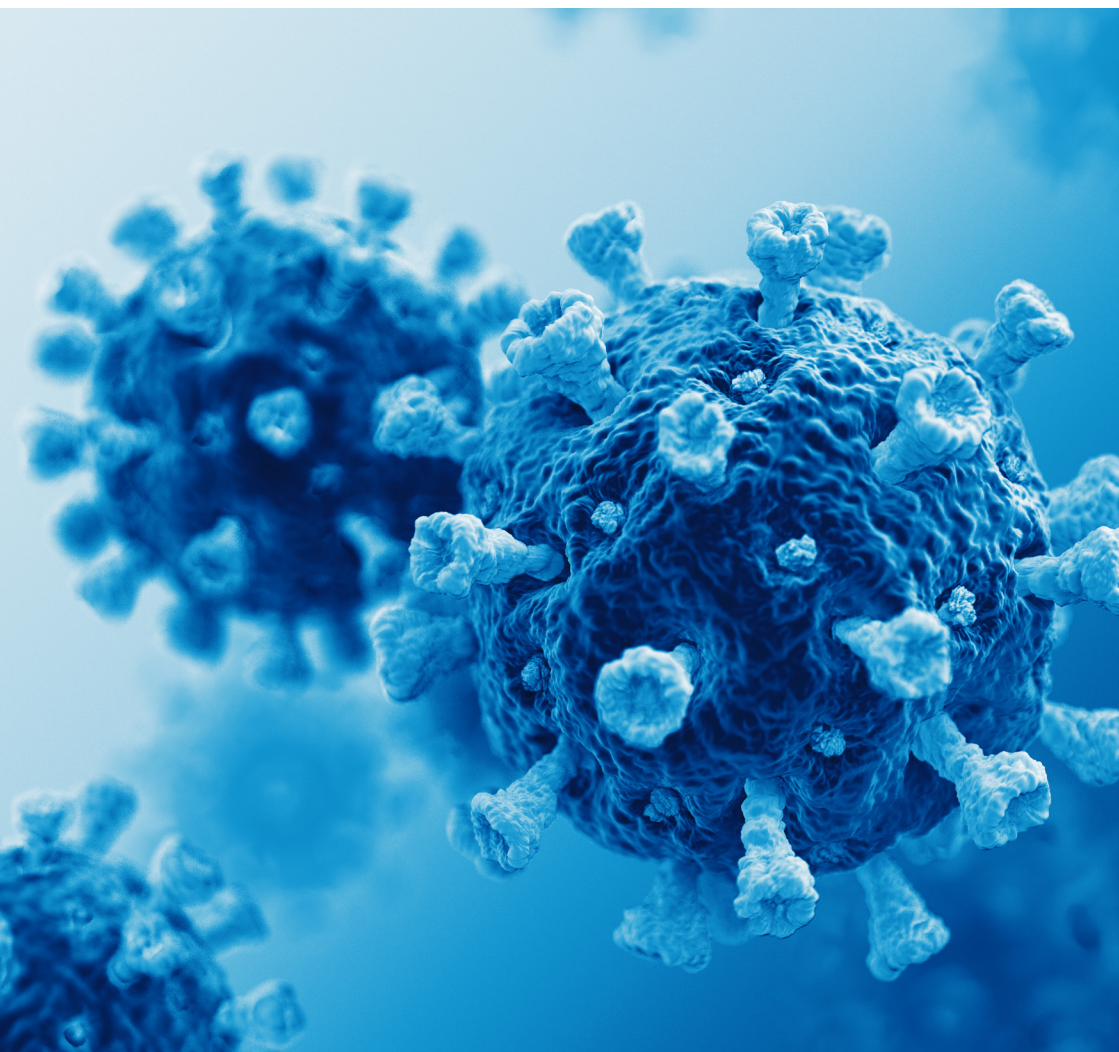


SUPSI

Anziani e COVID-19: assessment, assistenza e riabilitazione

Ciclo di Webinar



Presentazione

Il Dipartimento economia aziendale, sanità e sociale organizza un ciclo di Webinar online su tematiche di tipo clinico incentrate sull'assessment, la cura e l'assistenza di pazienti residenti in strutture di lungodegenza e/o al domicilio e che hanno superato (in casa per anziani o presso una struttura ospedaliera) un'infezione da SARS-CoV-2.

Organizzazione

Sono previsti 4 momenti di incontro virtuale nel periodo aprile-maggio 2021. I Webinar prevedono una prima parte in forma di conferenza, e una seconda parte animata con la discussione di un caso clinico. La durata degli incontri è di **90 minuti** compresi di una piccola pausa e si svolgono **dalle 16.30 alle 18.00**.

Destinatari

infermieri/e, operatori/trici socio-sanitari/e, fisioterapisti/e ed ergoterapisti/e.

Iscrizione

Iscrizione online entro 24 ore dall'inizio del Webinar da www.supsi.ch/go/webinar-cura-covid

Quota di partecipazione

- 30 CHF o 30 EURO (singolo Webinar)
- 100 CHF o 100 EURO (per tutti e 4 i Webinar)

Pagamento tramite fattura emessa dopo iscrizione.

Come partecipare

Il link per accedere al Webinar verrà fornito agli iscritti via e-mail il giorno dell'evento.

Contatti

Dipartimento economia aziendale, sanità e sociale
Formazione continua - Sanità
Stabile Suglio, Via Cantonale 18
CH-6928 Manno
T +41 (0)58 666 64 32
F +41 (0)58 666 64 59
deass.sanita.fc@supsi.ch

Programma

Martedì 13 aprile 2021

Complessità clinica e collaborativa e approccio farmacologico

- Benvenuto e presentazione del corso (*Mauro Realini*, docente SUPSI)
- Complessità clinica e complessità collaborativa (*Vincenzo D'Angelo*, docente SUPSI)
- Evoluzione della terapia farmacologica e non farmacologica per il covid-19
- Linee guida attuali per la cura (*Niccolò Milani*, farmacista)

Moderatrice: *Laura Canduci* (docente SUPSI)

Martedì 20 aprile 2021

Deficit neurologici

- Disturbi della comunicazione
 - Neuropatia
 - Deficit dell'attenzione e concentrazione
 - Deficit delle funzioni esecutive (*Guida Fortunani*, inf. Clinica Hildebrand)
 - Discussione caso clinico con *Guida Fortunani* e *Claudia Evers*, inf. spec. Clinica Hildebrand
- Moderatrice: *Laura Canduci* (docente SUPSI)

Martedì 27 aprile 2021

Deficit Cardio-Respiratori

- La problematica respiratoria
- Manifestazioni e sintomatologia clinica
- Ripercussioni sul sistema cardiocircolatorio: scompenso cardiaco e embolia polmonare) (*Luciano Thomas*, docente SUPSI e infermiere soccorritore)
- Discussione caso clinico con *Luciano Thomas* e *Agata Ferrari*, inf. CpA

Moderatore: *Mauro Realini* (docente SUPSI)

Martedì 4 maggio 2021

Movimento, comunicazione e riabilitazione

- Fatigue e ipostenia
- Tolleranza ridotta all'esercizio fisico (*Luca Zanardi*, docente SUPSI e fisioterapista)
- Discussione caso clinico con *Luca Zanardi* e *Martina Mazzucchelli*, ergoterapista

Moderatore: *Christian Pozzi* (docente SUPSI)